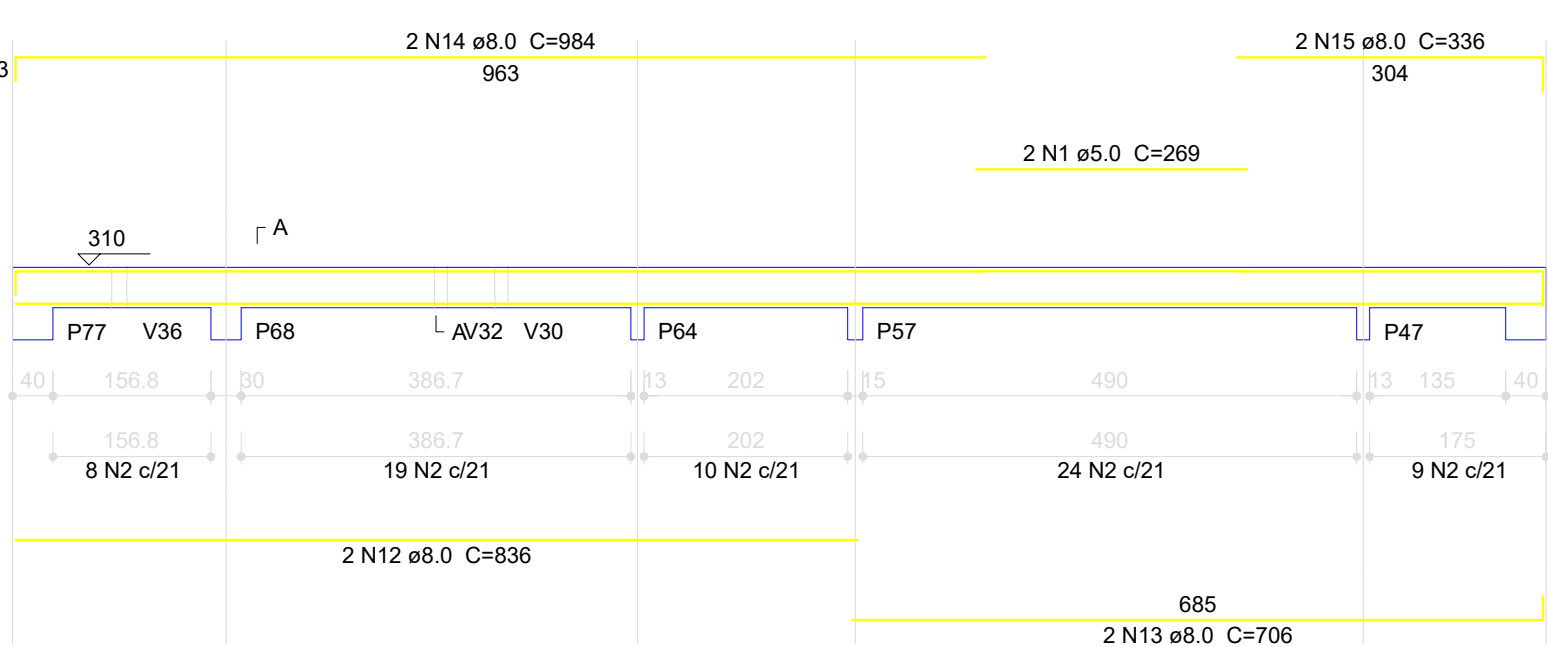


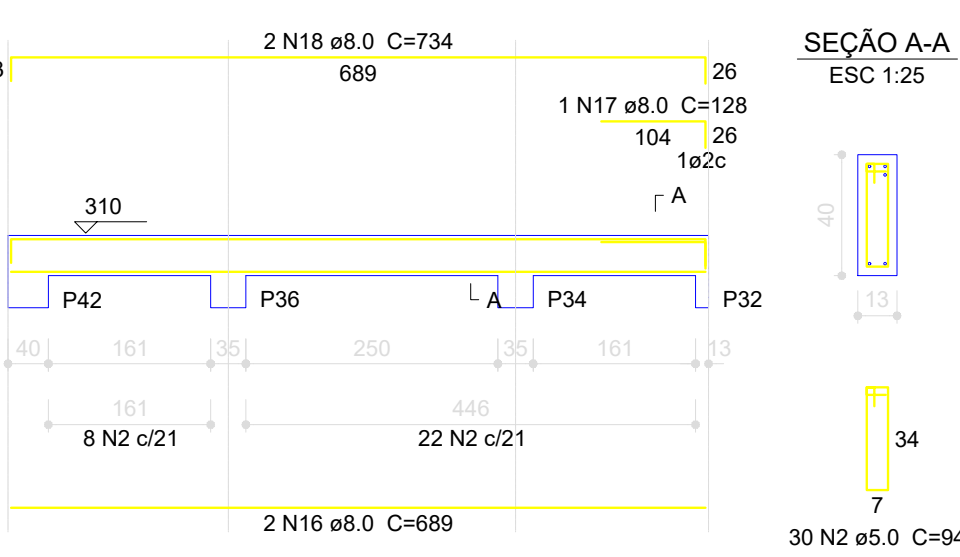
V61

ESC 1:75



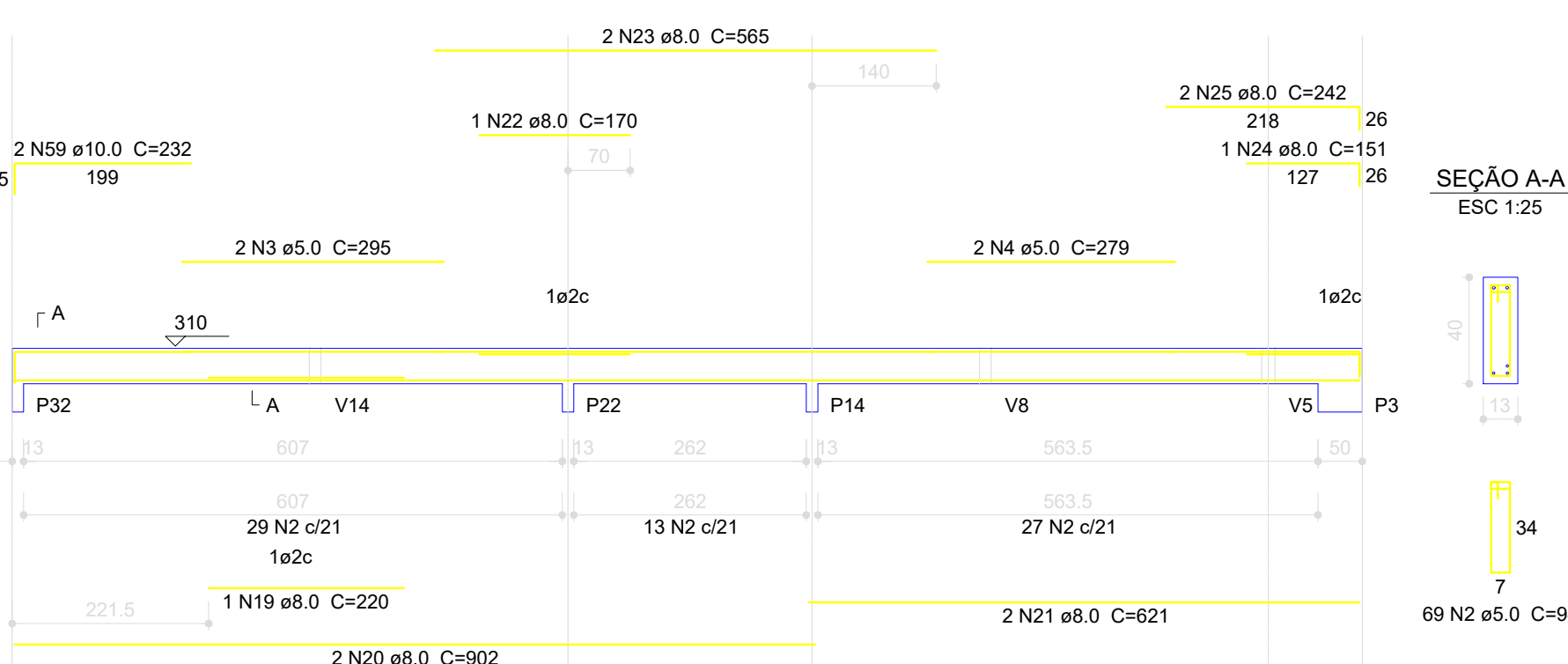
V62

ESC 1:75



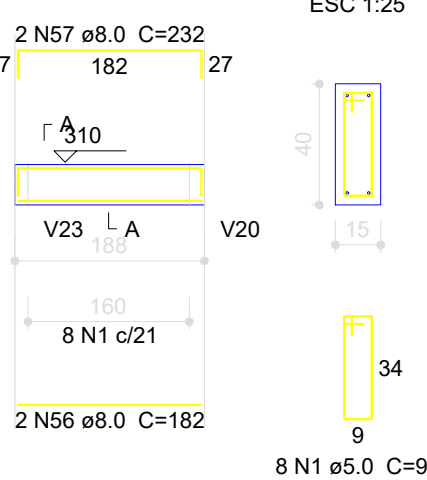
V63

ESC 1:75



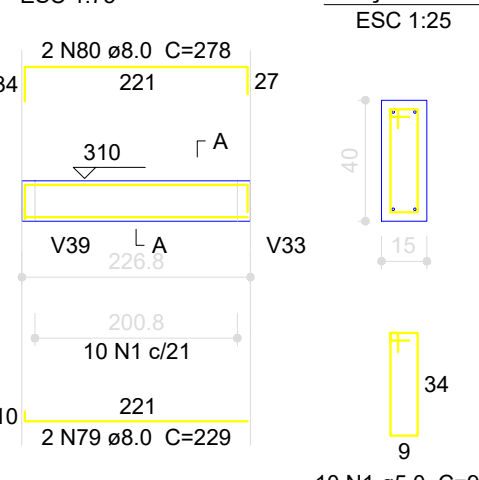
V64

ESC 1:75



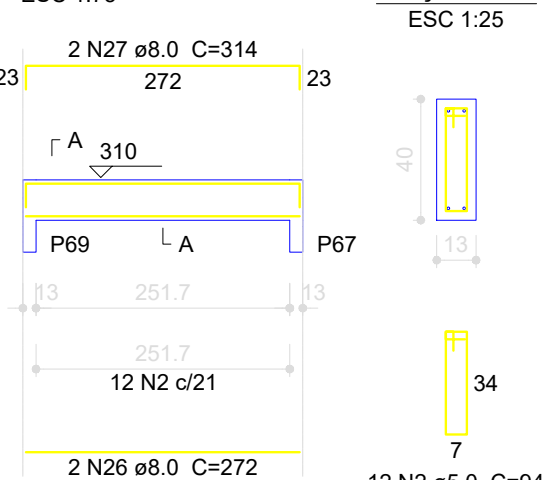
V65

ESC 1:75



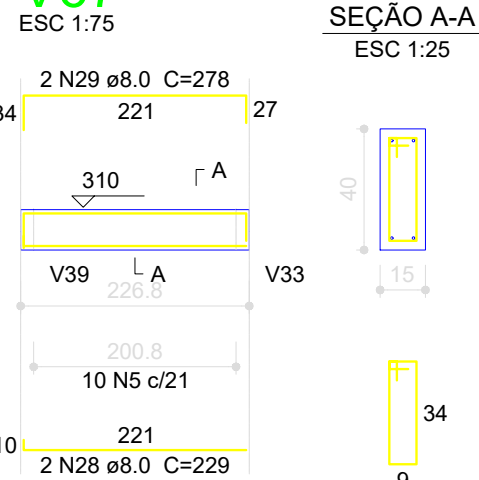
V66

ESC 1:75



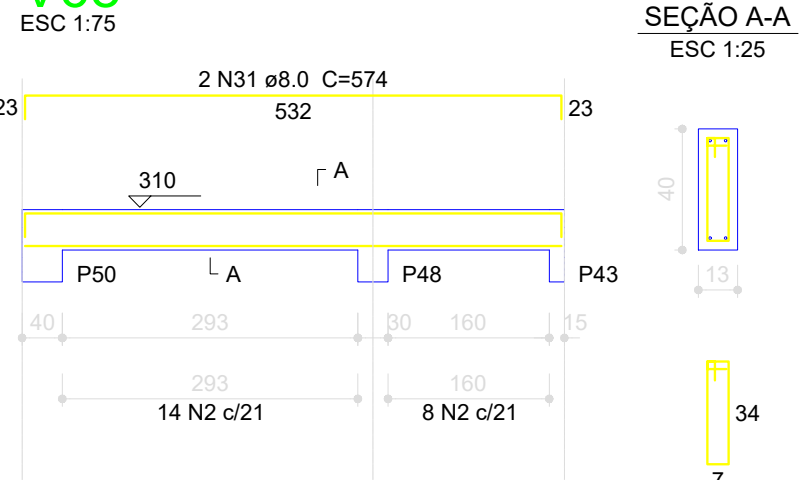
V67

ESC 1:75



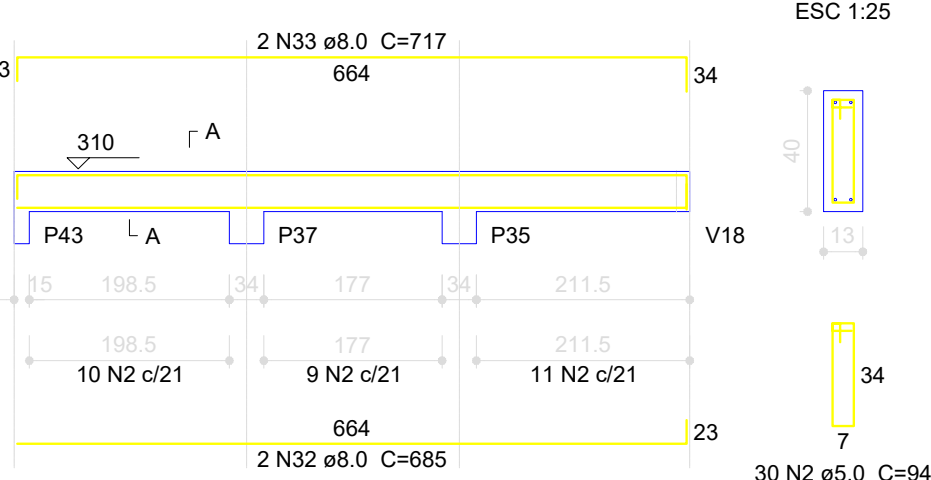
V68

ESC 1:75



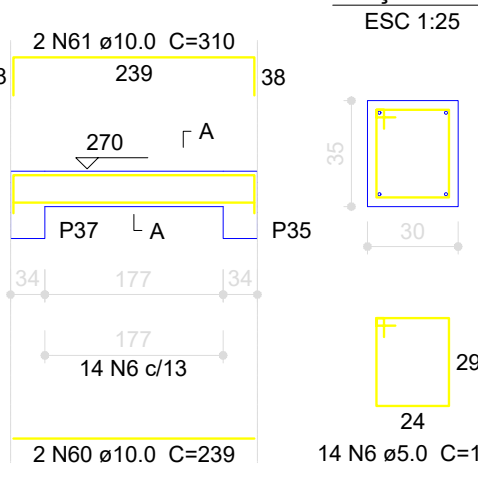
V69

ESC 1:75



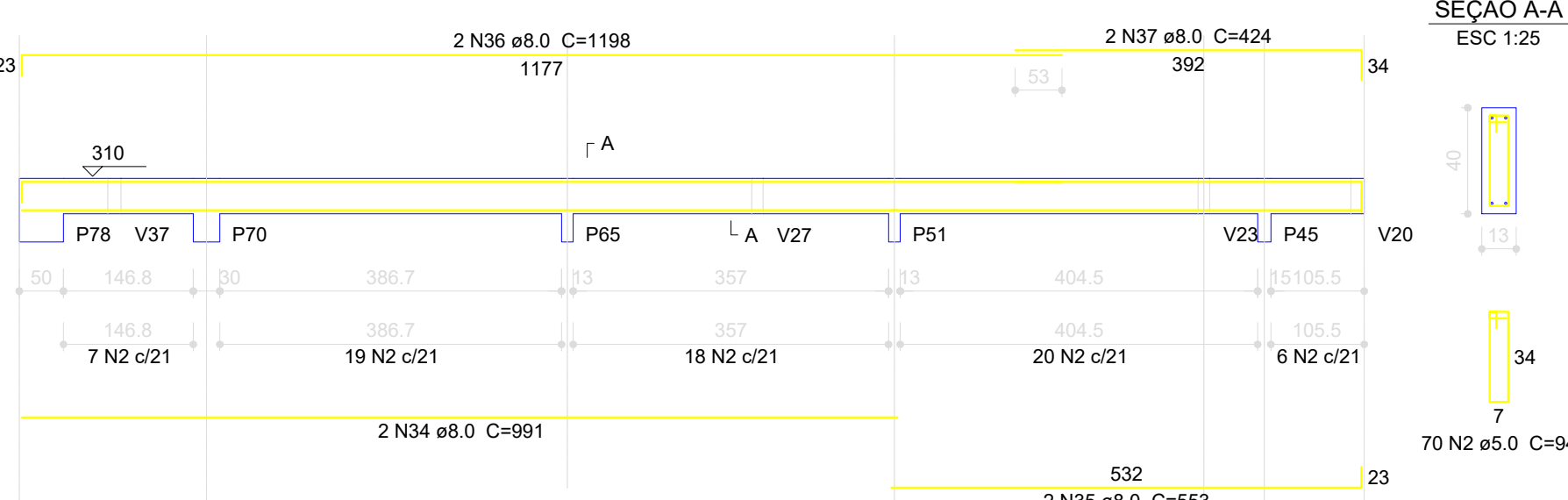
V70

ESC 1:75



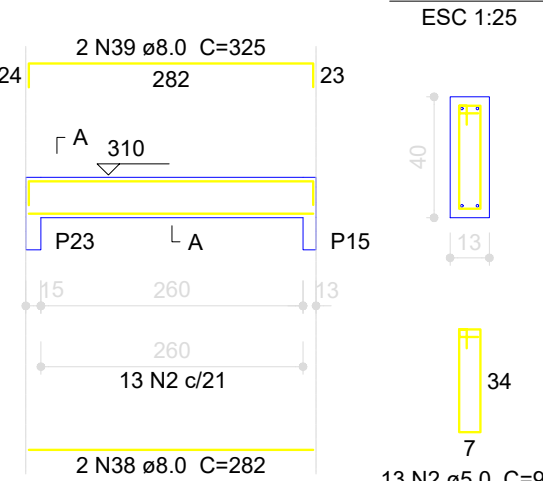
V71

ESC 1:75



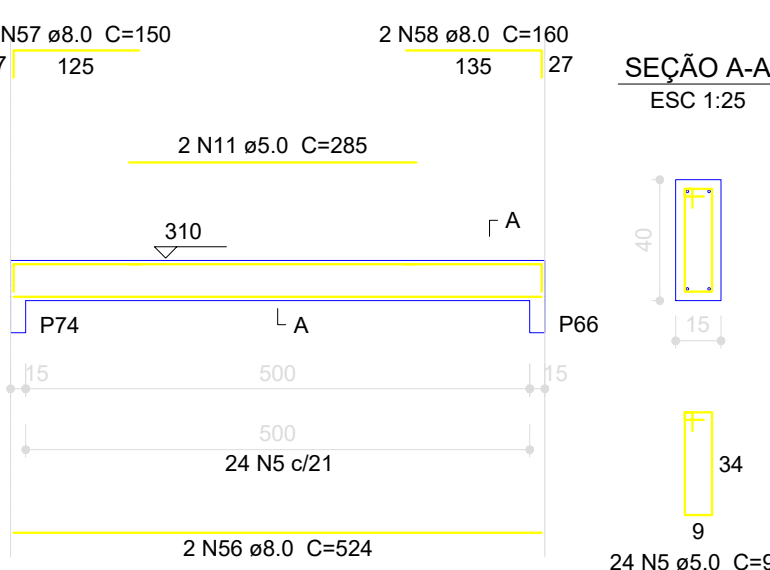
V76

ESC 1:75



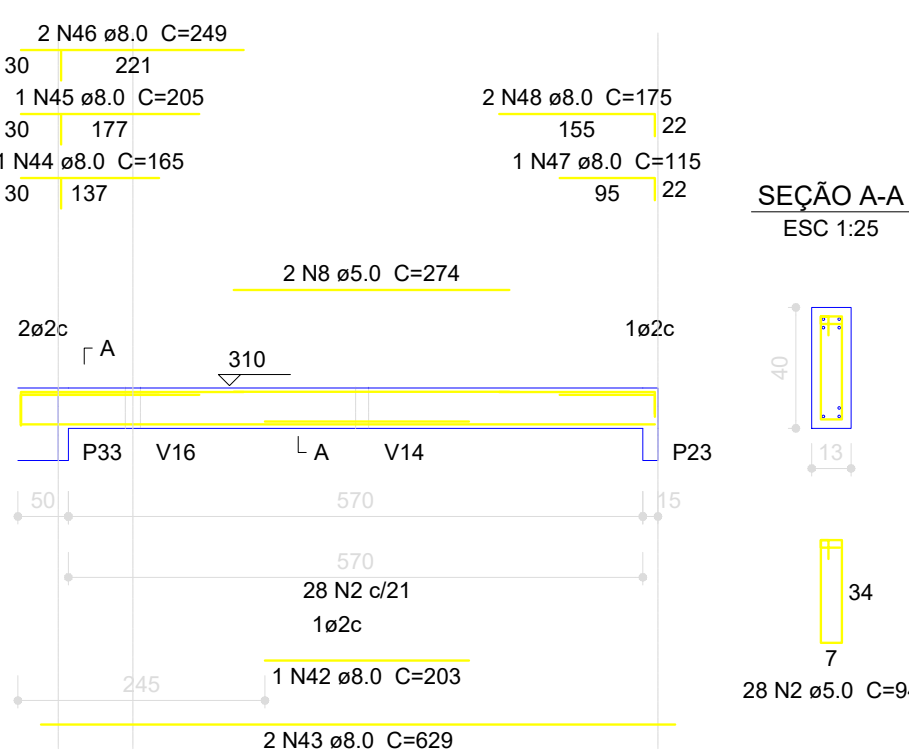
V77

ESC 1:75



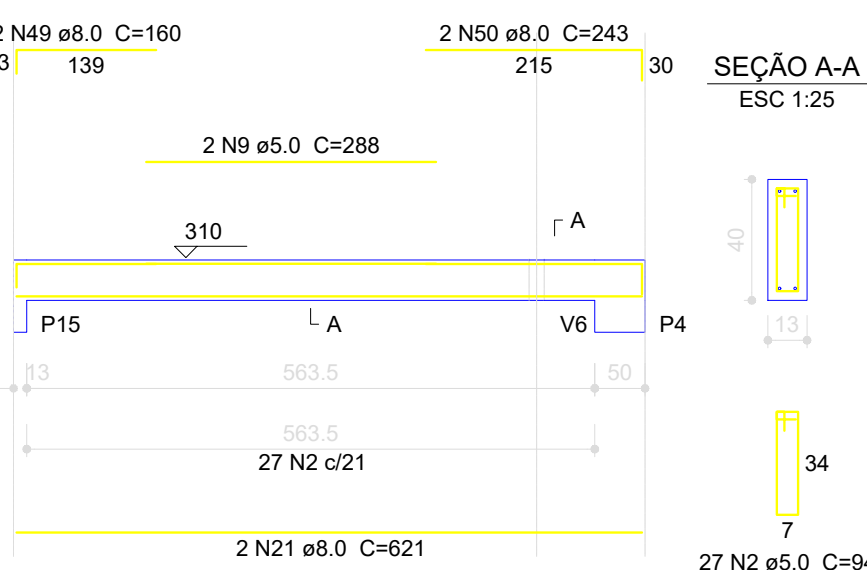
V73

ESC 1:75



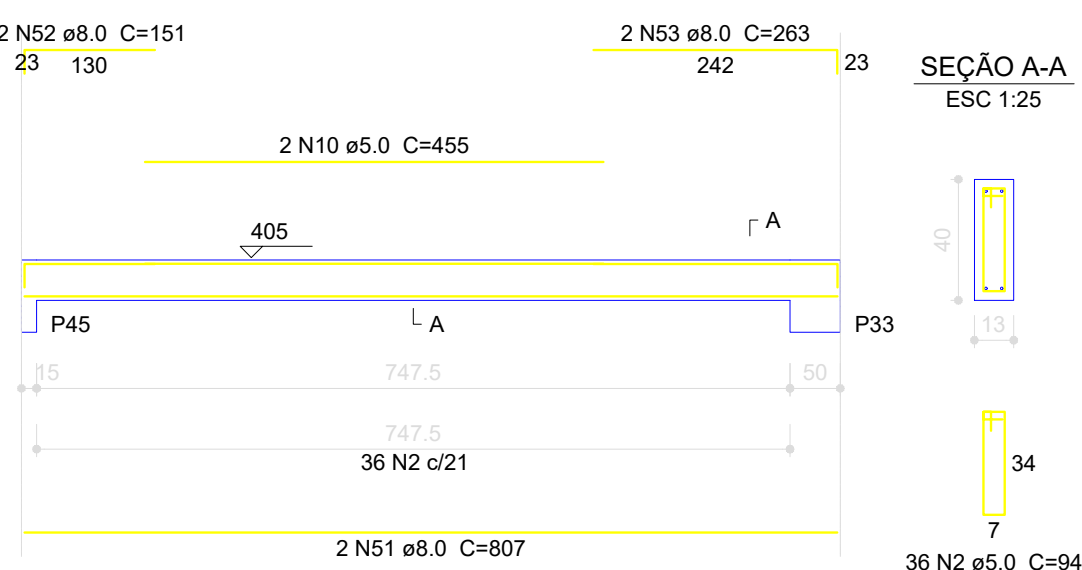
V74

ESC 1:75



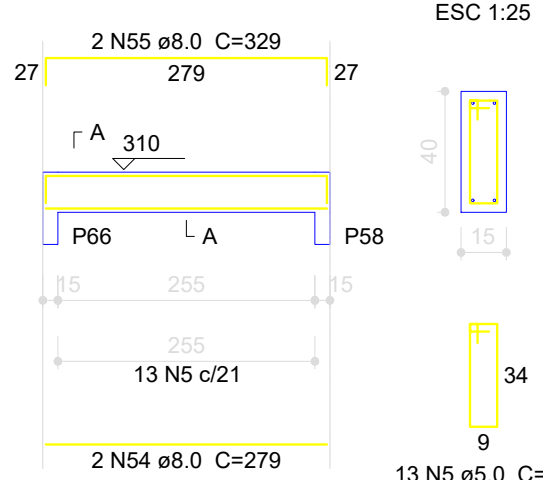
V75

ESC 1:75



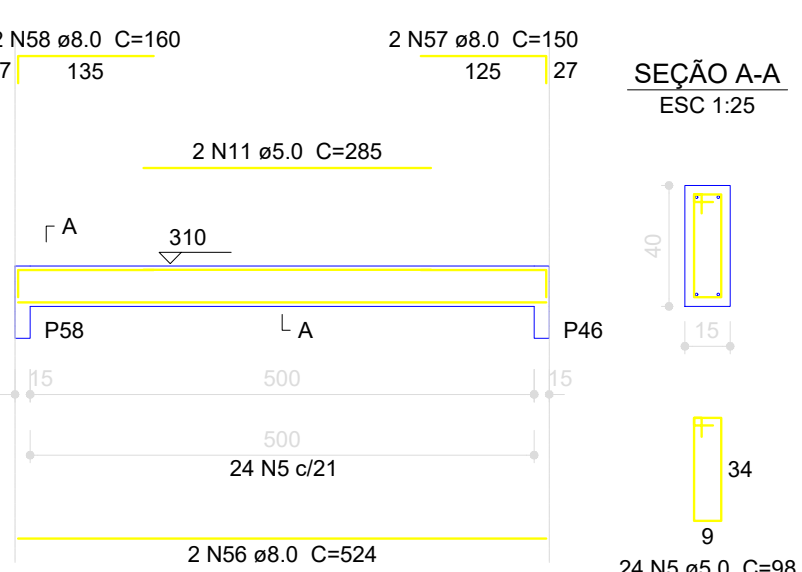
V81

ESC 1:75



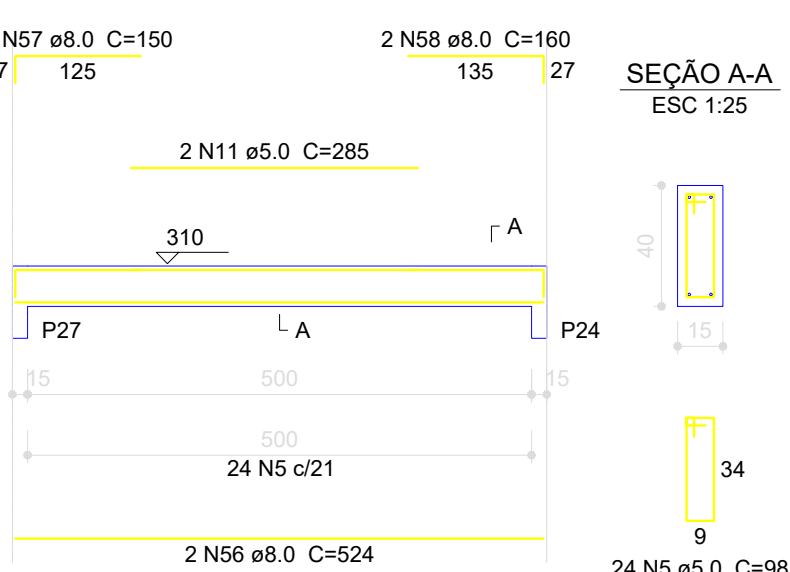
V78

ESC 1:75



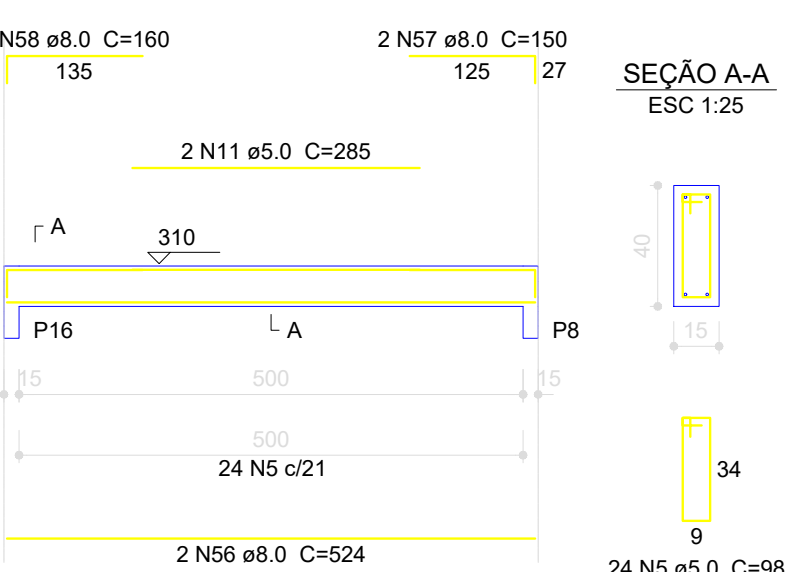
V79

ESC 1:75



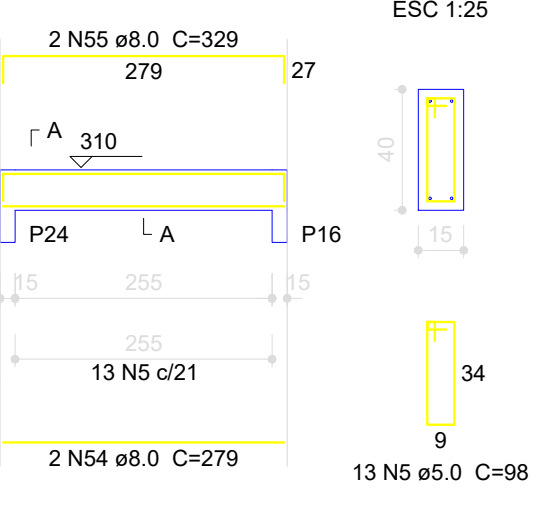
V80

ESC 1:75



V82

ESC 1:75



Resumo do aço			
AO	DIAM (mm)	C.TOTAL (m)	PESO (kg)
CA50	8.0	468.8	185.2
CA60	10.0	15.6	9.6
CA60	5.0	606.1	93.3
PESO TOTAL (kg)			
CA50	194.8		
CA60	93.3		
Volume de concreto (C-25) = 6.31 m³			
Área de forma = 91.65 m²			

02	JANEIRO/ 2017	Atendimento a NBR 9050/ 2015; Alteração: quadro de áreas, sanitários infantis 1 e 2, altura da platibanda, mobiliário e equipamento, altura da cerâmica nos sanitários, cor dos porões dos solários e altura da porta P44; Acréscimo das duchas higiênicas e escaninhos pré-escola. Retirada da chapa de aço abaixo da platibanda.
01	AGOSTO/ 2016	Alteração paredes - shaft para tubulação hidráulica e detalhamento; alteração da altura da platibanda; Correção: Blocos: B34, B36; Sapatas: S34, S36; Pilares: P33, P45, P57; Vigas nível 310: V22, V56, V75; Supressão: Viga nível 310: V72.
Nº	DATA	DESCRIÇÃO
CONTROLE DE REVISÕES		

FNDE <small>Fundo Nacional de Desenvolvimento da Educação</small>		Ministério da Educação
PROJETO PADRÃO - FNDE		
PROPRIETÁRIO: PREFEITURA MUNICIPAL DE ITINGA DO MARANHÃO		
ENDEREÇO: AVENIDA BENTO JOSÉ ALVES, QUADRA 21, LOTE 01		
MUNICÍPIO – UF: ITINGA DO MARANHÃO- MA		
PROPRIETÁRIO: PREFEITURA MUNICIPAL DE ITINGA DO MARANHÃO		
RESP. TÉCNICO: TALLES RIBEIRO BRITO CREA -MA 111872374-0		
AUTOR DO PROJETO: TALLES RIBEIRO BRITO		
DLFO	CREA	
		
RA		
OBSERVAÇÕES:		

PROGRAMA PROINFÂNCIA - PROJETO TIPO 2			
PROJETO DE ESTRUTURA			
COORDENAÇÃO CGEST - Coordenação Geral de Infraestrutura Educacional	ESTRUTURA DE CONCRETO VIGAS NÍVEL 310 FORMA E ARMAÇÃO		SCV
FORMATO A1 (841x594)	REVISÃO R.00 R.01 R.02	ESCALA INDICADA DATA EMISSÃO NOVEMBRO/2024	FRANCHA 14/17

1 VIGAS NÍVEL 310
ESCALA: INDICADA